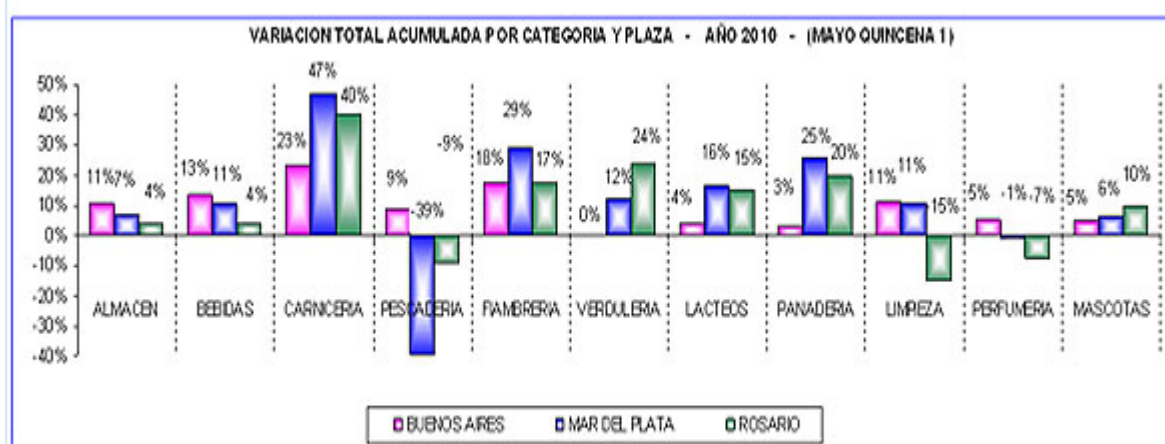


Martes 18 de Mayo de 2010

 [Imprimir](#)

Fecha de la nota: 17/05/2010

Se acelera la inflación y crece la pobreza, según privados



Los precios de los **alimentos y bebidas subieron 2%** en la **primera quincena de mayo**, estimó la Asociación Dirigentes de Empresas. La entidad calculó en **35,2% la población que no puede comprar la canasta básica de bienes y servicios**

En esta primera quincena de mayo se observa un aumento considerable en los productos que integran la canasta básica alimentaria, especialmente en los rubros almacén: fideos secos 8%, legumbres 2%, tomate en conserva 5%, harinas 2% y lácteos: quesos blandos 7%, quesos duros 4% y leche fluida entera 2 por ciento.

A partir de esas variaciones ADE calculó que "la canasta básica total consume

prácticamente todo el ingreso generado por dos salarios mínimos para el sostén de una familia tipo", lo que ascendió a **\$2.785,74** por mes para un hogar integrado por dos adultos y dos menores de 10 años.

Semejante presupuesto de gastos no es alcanzable, según el estudio, por 4,28 millones de hogares, equivalente a 14,1 millones de personas. Mientras que el **umbral de indigencia se elevó a \$1.289,69**, equivalente a 1,7 millones de familias que representan 14,1% del total y 5,6 millones de individuos.

El Sistema Monitor de Precios desarrollado por la Asociación Dirigentes de Empresa es un relevamiento sistemático y objetivo de los precios de oferta existentes en el mercado, expresado en precio promedio, sin ponderación, realizado sobre las góndolas virtuales de supermercados de la Ciudad de Buenos Aires, Mar del Plata y Rosario.

Según ese estudio **el aumento acumulado desde comienzos del año fue de 10%** y más que triplica la variación estimada por el Indec

http://www.indec.gov.ar/nuevaweb/cuadros/74/canasta_05_10.pdf, que también ubica los umbrales de pobreza e indigencia en menos de la mitad de la estimación de ADE.

<http://www.infobae.com/economia/516632-100895-0-Se-acelera-la-inflacion-y-crece-la-pobreza-privados>